

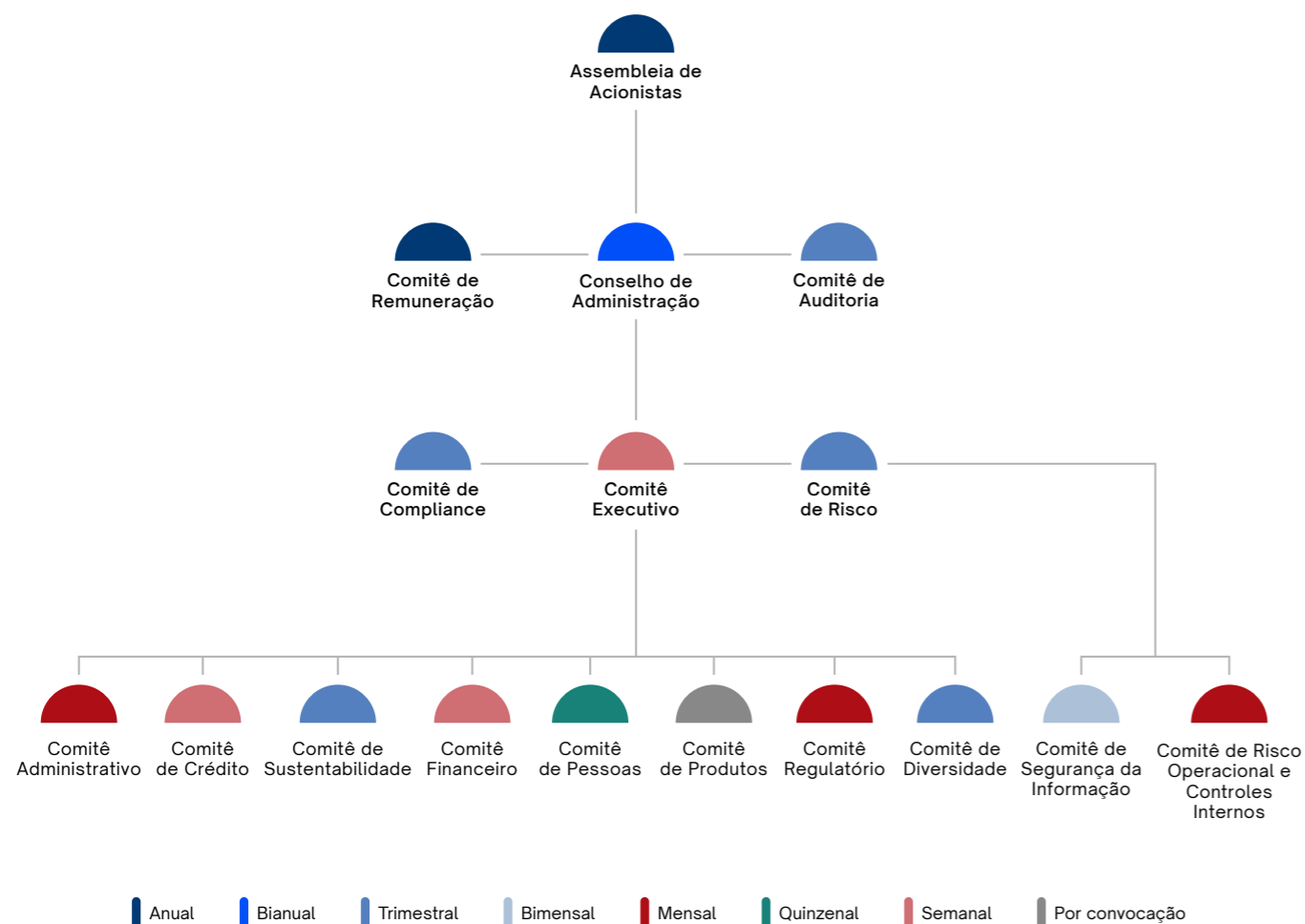
Como decidimos

Nossa estrutura de governança corporativa é formada pela Assembleia de Acionistas, o Conselho de Administração, o Comitê Executivo e 14 comitês especializados, incluindo o Comitê de Diversidade.

Todas as decisões tomadas por esses órgãos buscam refletir nosso compromisso com a transparência, a agilidade, a eficácia e a segurança.

Além disso, as diretrizes do Banco BOCOM BBM são atualizadas periodicamente para que estejam alinhadas às melhores práticas de mercado.

Confira a seguir mais detalhes sobre as responsabilidades de cada um desses órgãos.



Assembleia de Acionistas

É a mais alta instância de decisão do Banco BOCOM BBM. Reúne os acionistas para tratar de temas de grande relevância para a Organização. As assembleias são realizadas pelo menos uma vez ao ano, podendo haver convocações extraordinárias, sempre que necessário.

Conselho de Administração

É o principal responsável pela definição das diretrizes gerais do negócio e estratégias do Banco. Também supervisiona a gestão dos administradores, garantindo o alinhamento com os valores e objetivos estabelecidos.

Cabe também ao Conselho de Administração analisar e decidir sobre as propostas apresentadas pelo Comitê Executivo e, quando necessário, encaminhá-las para a aprovação final da Assembleia de Acionistas.

O Conselho de Administração é composto por seis membros indicados pelo controlador do Banco. As reuniões ocorrem pelo menos duas vezes ao ano, com a possibilidade de convocações adicionais sempre que necessário.

Comitê Executivo

Tem como principal atribuição coordenar e implementar as diretrizes de negócio estabelecidas pela diretoria em todo o Banco, monitorando seu desempenho. É composto pelo Presidente do Conselho de Administração, os Diretores Executivos e os líderes dos departamentos de Crédito Corporativo I e II, Mercado de Capitais e Tesouraria. Seus membros se reúnem semanalmente para analisar e decidir sobre as propostas dos comitês especializados.

Comitês Especializados

Contamos com 15 comitês especializados que fornecem suporte à alta administração do Banco em temas específicos ou atividades operacionais.

- **Comitês de Auditoria e Remuneração**
Respondem diretamente ao Conselho de Administração.
- **Comitês de Risco e Compliance**
Reportam ao Conselho de Administração por meio do Comitê Executivo.
- **Demais Comitês**
Respondem ao Comitê Executivo, exceto os comitês de Segurança da Informação e de Risco Operacional e Controles Internos, que reportam ao Comitê de Risco.

Adotamos as melhores práticas de governança para assegurar que nossos comitês possam atuar com autonomia, transparência e agilidade. Sua composição inclui ao menos dois diretores e, eventualmente, pode ter a participação de membros do Conselho de Administração do Banco.

Comitê de Auditoria

Tem a responsabilidade de assessorar de forma independente o Conselho de Administração do Conglomerado BOCOM BBM. Suas atribuições incluem: avaliação da fidedignidade das demonstrações financeiras, verificação do cumprimento das exigências legais e regulamentares, monitoramento da efetividade e independência dos trabalhos desenvolvidos pelas auditorias interna e externa, além da avaliação de efetividade dos sistemas de controles internos. É composto por três membros, sendo dois independentes e um Diretor do Conglomerado. As reuniões são realizadas a cada três meses.

Comitê de Remuneração

Apoia o Conselho de Administração em assuntos ligados à remuneração fixa e variável dos administradores. Suas reuniões ocorrem anualmente.

Comitê de Risco

Acompanha e avalia eventuais mudanças e ajustes nas principais fontes de riscos de mercado, crédito, liquidez e operacionais. Suas atribuições incluem também: definir e analisar cenários de estresse para proteger o Banco de oscilações inesperadas; realizar testes e validar modelos quantitativos para calcular fatores e medidas de risco; e receber e deliberar questões enviadas pelo Comitê de Risco Operacional e Controles Internos, bem como pelo Comitê de Segurança da Informação.

Seus membros se reúnem trimestralmente, mas o Comitê pode ser acionado a qualquer momento, caso ocorram mudanças no cenário econômico com possíveis impactos para o Banco e seus clientes.

Comitê de Compliance

É responsável por avaliar e monitorar o programa anual de Compliance, garantir a correta aplicação do Código de Ética e Conduta e analisar periodicamente os riscos de Compliance relacionados às nossas atividades.

Acompanha também as demandas enviadas pelo Banco Central, pela Comissão de Valores Mobiliários (CVM) e por agências autorreguladoras. Além disso, define as diretrizes para prevenção à lavagem de dinheiro e ao financiamento ao terrorismo. Reúne-se trimestralmente ou sempre que necessário.

Comitê de Segurança da Informação

Sua função é gerenciar os riscos associados à Tecnologia da Informação e Comunicação (TIC). Também faz análises e sugere medidas de prevenção para cenários de possíveis incidentes operacionais. É responsável por estabelecer e renovar contratos com empresas de computação em nuvem e processamento de dados. Em nossa estrutura, reporta-se ao Comitê de Risco. As reuniões são realizadas quinzenalmente.

Comitê de Risco Operacional e Controles Internos

Analisa, discute e monitora temas relacionados a eventos operacionais e gerencia os riscos associados a esses eventos. Responde ao Comitê de Risco, executando os planos de ação definidos por seus Diretores. Suas reuniões têm periodicidade mensal.

Comitê Administrativo

Realiza a gestão do orçamento e dos custos administrativos do Banco. Seus membros se reúnem mensalmente.

Comitê de Crédito

Define e aprova todas as políticas e limites de crédito do Banco. Para isso, realiza a análise da capacidade financeira de empresas potencialmente tomadoras de crédito e suas garantias de operação. Também acompanha o indicador de relação risco/retorno da carteira de operações, buscando mantê-lo em patamar positivo.

As decisões se baseiam em dados qualitativos e quantitativos, extraídos de um banco de dados construído durante nossa longa trajetória e experiência no mercado de crédito. Além das reuniões semanais, o comitê realiza encontros semestrais para avaliação das contrapartes financeiras e definição das exposições máximas permitidas.

Comitê de Sustentabilidade

Define e acompanha o desenvolvimento de todas as nossas iniciativas socioambientais. Responde diretamente ao Comitê Executivo e reúne-se trimestralmente para rever estratégias, políticas, metas e patrocínios externos.

Comitê Financeiro

Avalia e discute o cenário econômico e político, em reuniões semanais. Também acompanha as operações de fluxo de caixa e alocação dos passivos e ativos do Banco.

Comitê de Pessoas

É o responsável por definir, revisar e aprimorar nossas políticas de gestão de pessoas. Seus membros também participam dos processos de seleção, recrutamento, treinamento, desenvolvimento, remuneração e temas relativos ao bem-estar dos colaboradores do Banco. As reuniões são quinzenais.

Comitê de Produtos

Analisa e aprova novos produtos, revisa o portfólio já existente e identifica novas oportunidades de negócio. Examina os riscos de diferentes naturezas, bem como as oportunidades de negócio envolvendo cada produto, propondo soluções adequadas. Os membros se reúnem sob demanda.

Comitê Regulatório

Acompanha, de forma multidisciplinar, as alterações na legislação, regulamentação, jurisprudência e melhores práticas na indústria, com o objetivo de mapear os impactos para o nosso negócio e antecipar discussões sobre o enquadramento do Grupo aos novos cenários.

Comitê de Diversidade

É responsável por sugerir, implementar e aperfeiçoar políticas de promoção de diversidade e inclusão do Banco. Atua de forma estratégica com ações de conscientização, treinamento, desenvolvimento profissional e visibilidade corporativa a partir das contribuições de dois grupos de afinidade de gênero e raça/cor: o WE – Women Engagement e o COR – Collective of Race. Em nossa estrutura, responde diretamente ao Comitê Executivo. As reuniões são realizadas trimestralmente.